

FUNDERINGSSTROKEN / POER

aanleggen op vaste bodem
stroken en poer: $d = \text{mm}$, $b = \text{variabel}$
beton

mfaalase
wapening
betondekking mm
---- = folie

--- = versterkingsstrook

wapening
strook breedte wapening
500-1200 #P-100
1000-2000 #F0-150

OPDRACHTVLOER

versterkingsstrook 10 mm

$R_c = 3,7 \text{ nr/kW}$

==== = muur op vloer

----- = muur onder vloer

----- = overspanningsrichting

RENVOCI

KG = knipgat

KL = knipstuk

CV = centrale verwarming

WA = wandafvoer

OS = ontsluitingsstuk

WC = toilet

GS = gortsteen

VW = vaatwasser

SL = standleiding

WT = wasafval

WM = wasmachine

WD = wasdroger

B = bad

D = douche

F = forten

SP = schuifdeur

UGS = uitloopgootsteen

BK = buitenkraan

DWV = doucheafvoer

MA = mechanische afzuigunit

se = stabielheids wand doorlopend uitvoeren

Dragend metselwerk, kalkzandsteen

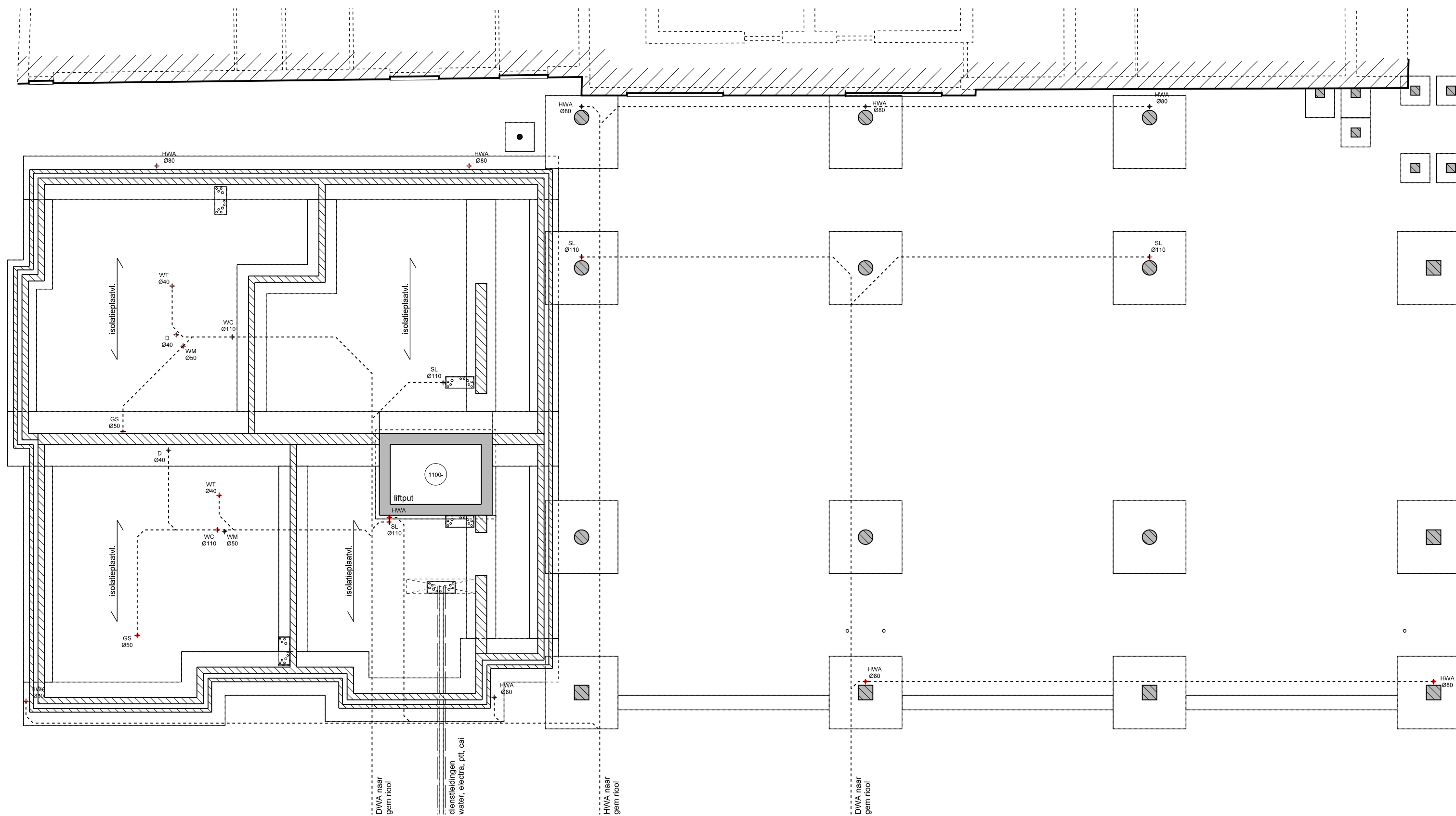
CS 12, lijnwerk

LIJN- EN PUNTLASTEN

LL1 = P.B. 0,0kN/m², V.B. 0,0kN/m², y=0,0

LATEIEN

L1 = L100x100x10 opgelegde 100mm



Fundering / riolering / begane grondvloer
Conform statische berekening incl. bijlage van De Boer Ingenieursbureau Staphorst

BREEDPLAATVLOER

dikte ... mm

...-zijdig opgelegd en wapening

betondekking mm, CS12/7

wapening B500A

max. plaatdikte 11 m'

==== = muur op vloer

----- = muur onder vloer

----- = overspanningsrichting

GALERIJVLOER

plaatdikte volgens fabrikant

==== = muur op vloer

----- = muur onder vloer

----- = overspanningsrichting

LATEIEN

1 = L100x100x10 opgelegde 100mm

2 = L100x100x10 opgelegde 150mm

3 = L200x100x10 opgelegde 200mm

4 = L200x100x16 opgelegde 250mm

5 = L100x100x16 opgelegde 150mm

6 = LNP 200 opgelegde 100mm

BTN = calcium betonlaten vlgz berek, fabrikant

st = walrolsteen o.g.

st = muur (maximaal 4 lagen)

s = strip 50x4mm (B.M.F.) over vloer

met boortankers M12 aan iedere plaat bevestigd

en = dragend metselwerk, kalkzandsteen, CS12

vs = versterkte strook

g2 = gewijld gaas

se = stabiliteitswand, dragend uitvoeren

(meer opleggen)

af = afkappen

af = afkappen

af = afkappen

af = afkappen

af = afkappen

af = afkappen

af = afkappen

af = afkappen

af = afkappen

af = afkappen

af = afkappen

af = afkappen

af = afkappen

af = afkappen

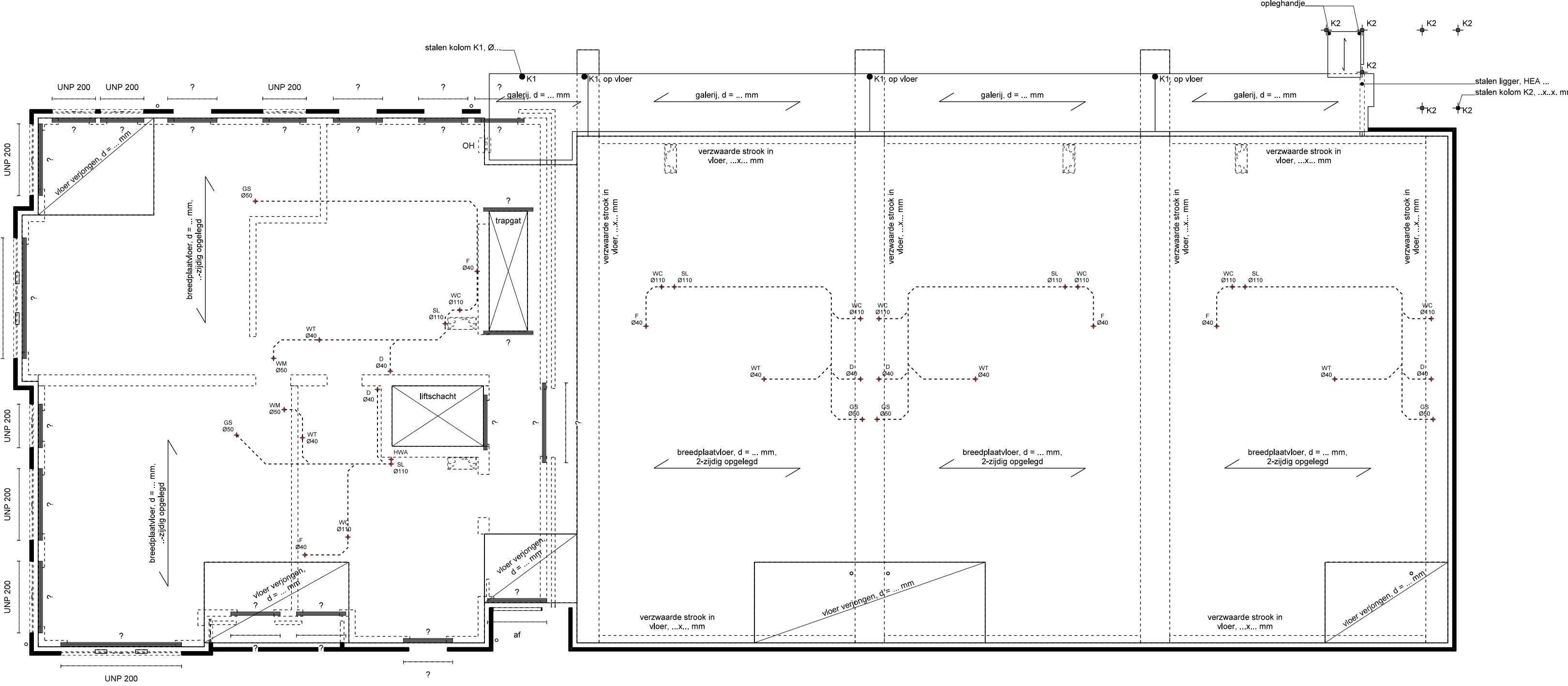
af = afkappen

af = afkappen

af = afkappen

af = afkappen

af = afkappen



1e Verdiepingsvloer



Project
**Appartementen
Zuiderzeestraatweg 145**

Opdrachtgever

Oversteld
**Constructie: Fundering /
begane grond en 1e verdieping**

Schaal
1:100

Project
30-01-2024 JWCH A 18-03-2024 JWCH

Blad
2922 3.1

Huls Architecten BV

Bergenslag 3, 7951 DR Staphorst

(0522) 46 15 67

info@hulsarchitecten.nl

www.hulsarchitecten.nl