

## Gezondheidscentrum op De Brink

In het te verbouwen clubgebouw zal gelegenheid worden geboden voor fysiotherapie, voor gezondheidsadviezen door een life style arts en voor een beweegcafé als trefpunt voor groepen en individuen die onder professionele begeleiding werken aan hun fysieke gezondheid.

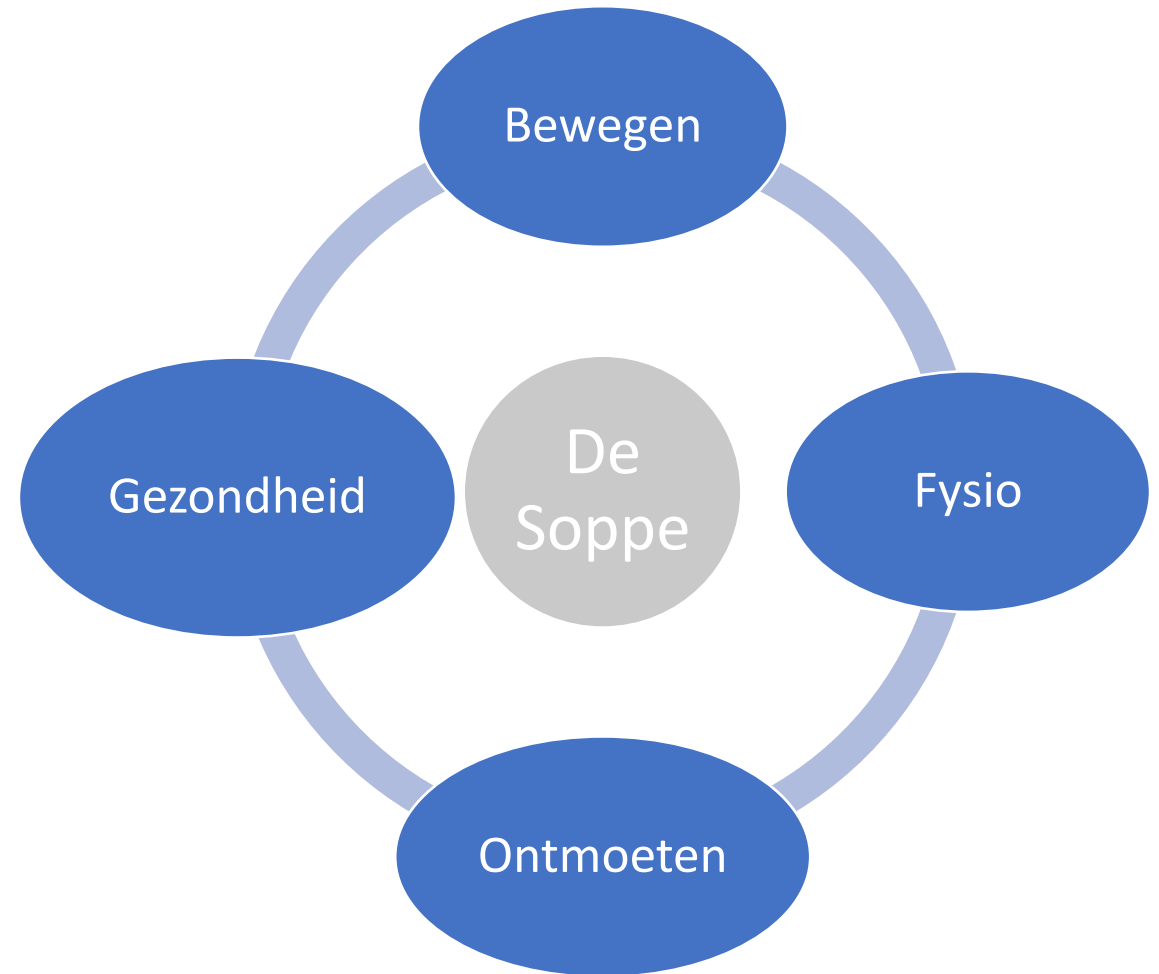
Het beweegcafé heeft een ondergeschikte horeca functie met beperkte openingstijden: een hapje en een non-alcoholisch drankje voor, tijdens en na het sporten.



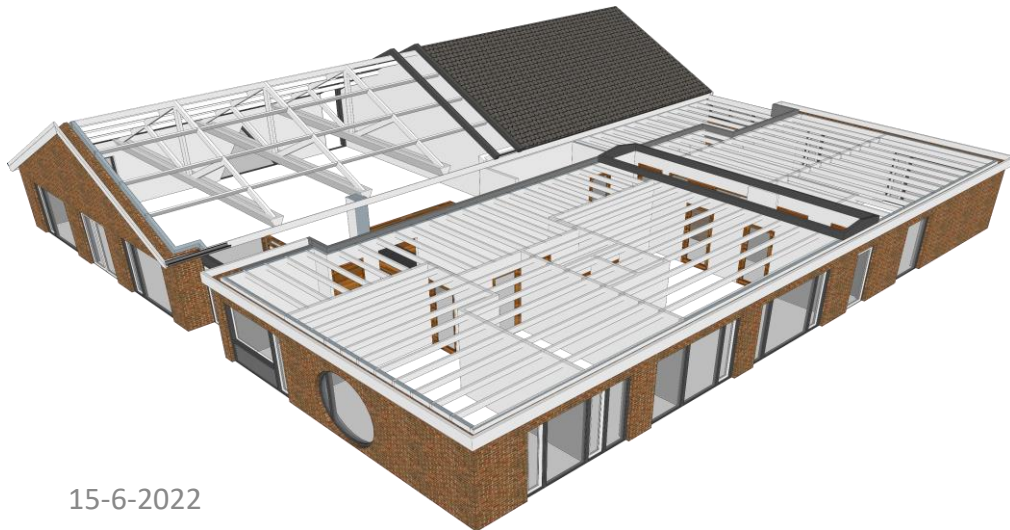
# Meer disciplines bijeen

Fysieke problemen hebben vaak een achterliggende oorzaak. Te weinig beweging, eenzijdig voedingspatroon, verkeerde werkhouding, spanning op werk of in privé, te weinig slaap: zijn zo een paar voorbeelden van oorzaken die tot fysieke klachten kunnen leiden. Inzicht verkrijgen in die achterliggende oorzaken is daarom van het grootste belang om tot een blijvende verbetering te komen. Individuele aandacht en een persoonlijke behandeling zijn daarom de kernwaarden voor de aanpak. Het gezondheidscentrum wil een belangrijke rol spelen in het vergroten van de gezondheid, niet alleen voor de buurt maar voor heel Wezep.

We zetten daarom in op fysiotherapie volgens Mc Kenzie, gezondheids-advisering door een life style arts, binnen- en buiten bewegen onder professionele begeleiding en het creëren van een ontmoetingsplek voor en na het sporten. Op die manier heeft het beoogde gezondheidscentrum een sociaal-maatschappelijke functie.

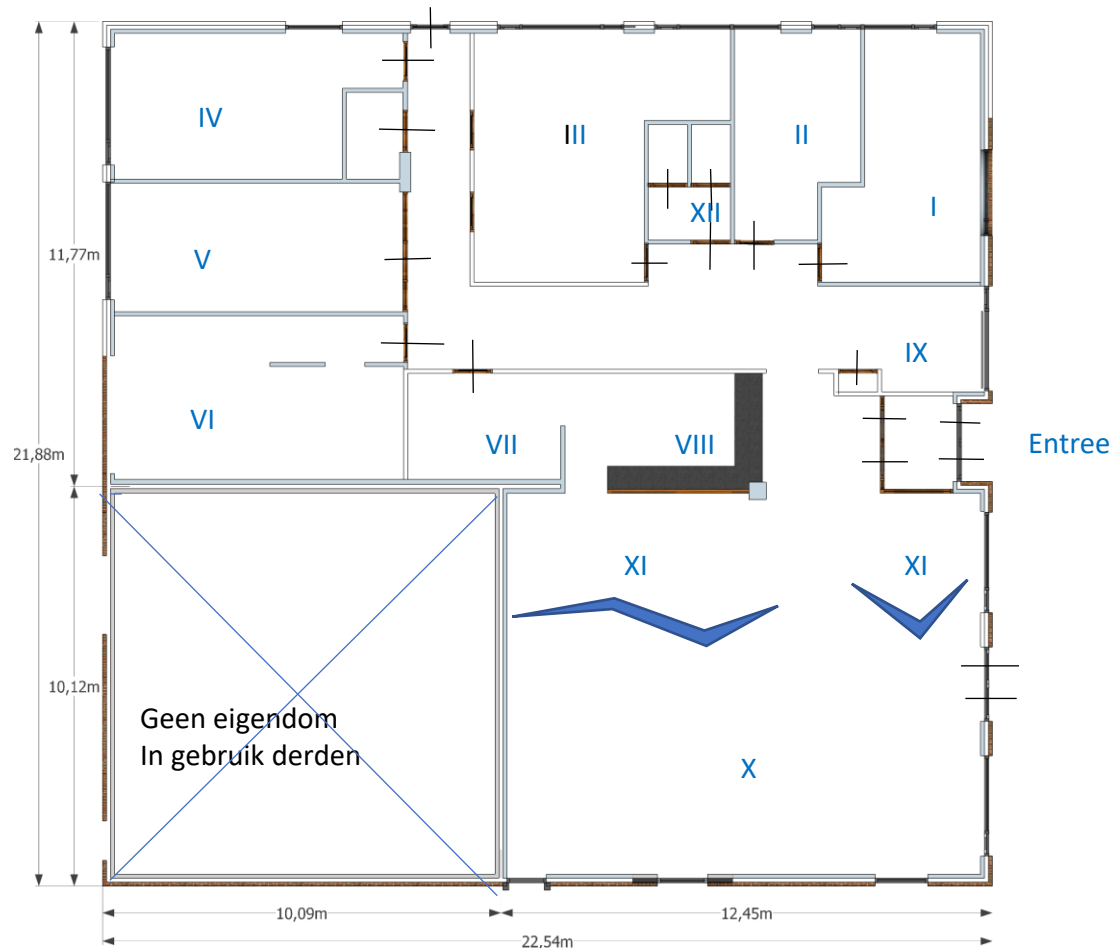


## Beeldvorming van ombouw



- De bedoeling is het gebouw een grondige upgrade te geven, zowel binnen als buiten. Door het gebouw “open” te maken door de toepassing van veel glas verdwijnt het stenig karakter, wordt gezorgd voor licht- toetreding en voegt het beter in de omgeving. Omdat ook ingezet gaat worden op het buiten bewegen is een groene buitenruimte gewenst waarmee wordt bijgedragen aan het parkachtig karakter van De Brink.

- Ten behoeve van het buitensporten bestaat de behoefte aan het plaatsen van een beperkt aantal toestellen in de buitenruimte. De bijgaande schetsen geven een idee van de mogelijke transitie naar een gebouw dat ook qua moderne uitstraling past bij het nieuw te bouwen appartementen gebouw.



- I,II, III, IV, V: behandelruimten
- VI: reserve ruimte tbv douches, toiletten
- VII: keuken
- VIII: receptie, balie
- IX: wachtruimte
- X: oefenzaal, fitness, cursussen
- XI: beweegcafé
- XII: toiletten

**Buro oost**  
Landschap Architectuur Stedenbouw

## De SOPPE

Schetsontwerp 19 12 2021

Maten in het werk controleren